

Rapport de mission de repérage des matériaux et produits contenant de l'amiante avant réalisation de travaux

R. 4412-97 modifié par le décret 2012-639 du 4 mai 2012
Norme NF X 46-020

113 RUE DU LIEUTENANT MOISANT

77190 DAMMARIES LES LYS



A \ INFORMATIONS GENERALES

A.1 \ DESIGNATION DU BÂTIMENT

Nature du bâtiment :	LOGEMENTS COLLECTIFS	Adresse :	113 RUE DU LIEUTENANT MOISANT 77190 DAMMARIES LES LYS
Date du permis de construire ou date de construction		Bâtiment :	
Etage :		Porte :	
Ref Cadastrale :	NC	Propriété de :	OPH77 10 AVENUE CHARLES PEGUY 77000 MELUN

A.2 \ DESIGNATION DU DONNEUR D'ORDRE

Nom :	OPH77	Documents remis :	
Adresse :	10 AVENUE CHARLES PEGUY 77000 MELUN	Moyens mis à disposition :	

A.3 \ EXECUTION DE LA MISSION

RAPPORT N° :	25LAL0001	Laboratoire d'Analyses :	ITGA
Repérage réalisé le :	23/05/2019	Adresse laboratoire :	3 RUE ARMAND HERPIN LACROIX - CS 46537 35065 RENNES CEDEX
Accompagnateur :		Numéro d'accréditation :	1-5967
Par :	Yoann IMBERT	Organisme d'assurance professionnelle :	AXA France
N° certificat :	17-1019	Adresse assurance :	313 Terrasses de l'Arche 92727 NANTERRE CEDEX
Date d'obtention :	22/11/2017	N° de contrat d'assurance :	10158549604
Organisme certificateur	ABCIDIA Domaine de Saint Paul - Bat A6 102 route de Limours - 78470 SAINT- REMY-LES-CHEVREUSE	Date de validité :	31/12/2019

B \ CACHET DU DIAGNOSTIQUEUR

FAIT LE 07/06/2019

Cabinet : EXPERT HABITAT & INDUSTRIE INGENIERIE

Nom du responsable : **DEMOULIN Frédéric**

Nom du diagnostiqueur : **Yoann IMBERT**



Rapport N° : 25LAL0001 23/05/2019

Version : 07/06/2019

2/34

C\ SOMMAIRE

Table des matières

A \ INFORMATIONS GENERALES	2
A.1 \ DESIGNATION DU BÂTIMENT	2
A.2 \ DESIGNATION DU DONNEUR D'ORDRE	2
A.3 \ EXECUTION DE LA MISSION.....	2
B \ CACHET DU DIAGNOSTIQUEUR	2
C \ SOMMAIRE	3
D \ CONCLUSIONS	4
E \ PROGRAMME DE REPERAGE	10
F \ CONDITIONS DE REALISATION DU REPERAGE	12
G \ RAPPORTS PRECEDENTS.....	12
H \ RESULTATS DETAILLES DU REPERAGE	13
ANNEXE 1 – PHOTOS DES ELEMENTS AMIANTES ET/OU NON AMIANTES.....	25
ANNEXE 3 – PROCES VERBAUX D'ANALYSES.....	30
ATTESTATION(S).....	32
CERTIFICAT DE COMPETENCES	33

D\ CONCLUSIONS

Dans le cadre de la mission décrite en tête de rapport, il a été repéré des matériaux et produits contenant de l'amiante

PIECE	ETAGE	ELEMENTS	DESRIPTIF LABORATOIRE	REPERAGE	Echantillon	METHODE	ETAT	RESULTAT
Séjour	Rez de chaussée	Dalle de sol	Dalle dure cassante beige	Sol	25LAL0001P001	RESULTAT ANALYSE	BON ETAT	Fr1:Amiante détecté (Chrysotile)
Séjour	Rez de chaussée	Dalle de sol	Colle polymère jaune + colle bitumineuse noire en faible quantité	Sol	25LAL0001P001	RESULTAT ANALYSE	BON ETAT	Fr2:Amiante détecté (Chrysotile)
Chambre 2	Rez de chaussée	Dalle de sol	Dalle dure cassante beige	Sol	25LAL0001P001	ZPSO	BON ETAT	Fr1:Amiante détecté (Chrysotile)
Chambre 2	Rez de chaussée	Dalle de sol	Colle polymère jaune + colle bitumineuse noire en faible quantité	Sol	25LAL0001P001	ZPSO	BON ETAT	Fr2:Amiante détecté (Chrysotile)
Entrée	Rez de chaussée	Dalle de sol	Dalle dure cassante beige	Sol	25LAL0001P001	ZPSO	BON ETAT	Fr1:Amiante détecté (Chrysotile)
Entrée	Rez de chaussée	Dalle de sol	Colle polymère jaune + colle bitumineuse noire en faible quantité	Sol	25LAL0001P001	ZPSO	BON ETAT	Fr2:Amiante détecté (Chrysotile)
Placard 1	Rez de chaussée	Dalle de sol	Dalle dure cassante beige	Sol	25LAL0001P001	ZPSO	BON ETAT	Fr1:Amiante détecté (Chrysotile)
Placard 1	Rez de chaussée	Dalle de sol	Colle polymère jaune + colle bitumineuse noire en faible quantité	Sol	25LAL0001P001	ZPSO	BON ETAT	Fr2:Amiante détecté (Chrysotile)
Placard 2	Rez de chaussée	Dalle de sol	Dalle dure cassante beige	Sol	25LAL0001P001	ZPSO	BON ETAT	Fr1:Amiante détecté (Chrysotile)

PIECE	ETAGE	ELEMENTS	DESCRIPTIF LABORATOIRE	REPERAGE	Echantillon	METHODE	ETAT	RESULTAT
Placard 2	Rez de chaussée	Dalle de sol	Colle polymère jaune + colle bitumineuse noire en faible quantité	Sol	25LAL0001P001	ZPSO	BON ETAT	Fr2:Amiante détecté (Chrysotile)
Cuisine	Rez de chaussée	Calicot	Enduit plâtreux blanc en vrac + papier non séparable + peinture non séparable	Mur E	25LAL0001P002	RESULTAT ANALYSE	BON ETAT	Amiante détecté (Chrysotile)
Chambre 1	Rez de chaussée	Calicot	Enduit plâtreux blanc en vrac + papier non séparable + peinture non séparable	Mur D	25LAL0001P002	ZPSO	BON ETAT	Amiante détecté (Chrysotile)
Chambre 2	Rez de chaussée	Calicot	Enduit plâtreux blanc en vrac + papier non séparable + peinture non séparable	Mur A	25LAL0001P002	ZPSO	BON ETAT	Amiante détecté (Chrysotile)
Cuisine	Rez de chaussée	Calicot	Enduit plâtreux blanc en vrac + papier non séparable + peinture non séparable	Mur A	25LAL0001P002	ZPSO	BON ETAT	Amiante détecté (Chrysotile)
Cuisine	Rez de chaussée	Calicot	Enduit plâtreux blanc en vrac + papier non séparable + peinture non séparable	Mur B	25LAL0001P002	ZPSO	BON ETAT	Amiante détecté (Chrysotile)
Cuisine	Rez de chaussée	Calicot	Enduit plâtreux blanc en vrac + papier non séparable + peinture non séparable	Mur F	25LAL0001P002	ZPSO	BON ETAT	Amiante détecté (Chrysotile)
Entrée	Rez de chaussée	Calicot	Enduit plâtreux blanc en vrac + papier non séparable + peinture non séparable	Mur A	25LAL0001P002	ZPSO	BON ETAT	Amiante détecté (Chrysotile)

PIECE	ETAGE	ELEMENTS	DESRIPTIF LABORATOIRE	REPERAGE	Echantillon	METHODE	ETAT	RESULTAT
Entrée	Rez de chaussée	Calicot	Enduit plâtreux blanc en vrac + papier non séparable + peinture non séparable	Mur B	25LAL0001P002	ZPSO	BON ETAT	Amiante détecté (Chrysotile)
Entrée	Rez de chaussée	Calicot	Enduit plâtreux blanc en vrac + papier non séparable + peinture non séparable	Mur C	25LAL0001P002	ZPSO	BON ETAT	Amiante détecté (Chrysotile)
Placard 1	Rez de chaussée	Calicot	Enduit plâtreux blanc en vrac + papier non séparable + peinture non séparable	Mur A	25LAL0001P002	ZPSO	BON ETAT	Amiante détecté (Chrysotile)
Placard 1	Rez de chaussée	Calicot	Enduit plâtreux blanc en vrac + papier non séparable + peinture non séparable	Mur C	25LAL0001P002	ZPSO	BON ETAT	Amiante détecté (Chrysotile)
Placard 1	Rez de chaussée	Calicot	Enduit plâtreux blanc en vrac + papier non séparable + peinture non séparable	Mur D	25LAL0001P002	ZPSO	BON ETAT	Amiante détecté (Chrysotile)
Placard 2	Rez de chaussée	Calicot	Enduit plâtreux blanc en vrac + papier non séparable + peinture non séparable	Mur B	25LAL0001P002	ZPSO	BON ETAT	Amiante détecté (Chrysotile)
Placard 2	Rez de chaussée	Calicot	Enduit plâtreux blanc en vrac + papier non séparable + peinture non séparable	Mur C	25LAL0001P002	ZPSO	BON ETAT	Amiante détecté (Chrysotile)
Placard 2	Rez de chaussée	Calicot	Enduit plâtreux blanc en vrac + papier non séparable + peinture non séparable	Mur D	25LAL0001P002	ZPSO	BON ETAT	Amiante détecté (Chrysotile)

PIECE	ETAGE	ELEMENTS	DESRIPTIF LABORATOIRE	REPERAGE	Echantillon	METHODE	ETAT	RESULTAT
Salle de bains	Rez de chaussée	Calicot	Enduit plâtreux blanc en vrac + papier non séparable + peinture non séparable	Mur C	25LAL0001P002	ZPSO	BON ETAT	Amiante détecté (Chrysotile)
Salle de bains	Rez de chaussée	Calicot	Enduit plâtreux blanc en vrac + papier non séparable + peinture non séparable	Mur D	25LAL0001P002	ZPSO	BON ETAT	Amiante détecté (Chrysotile)
Salle de bains	Rez de chaussée	Calicot	Enduit plâtreux blanc en vrac + papier non séparable + peinture non séparable	Mur E	25LAL0001P002	ZPSO	BON ETAT	Amiante détecté (Chrysotile)
Salle de bains	Rez de chaussée	Calicot	Enduit plâtreux blanc en vrac + papier non séparable + peinture non séparable	Mur F	25LAL0001P002	ZPSO	BON ETAT	Amiante détecté (Chrysotile)
Séjour	Rez de chaussée	Calicot	Enduit plâtreux blanc en vrac + papier non séparable + peinture non séparable	Mur A	25LAL0001P002	ZPSO	BON ETAT	Amiante détecté (Chrysotile)
Séjour	Rez de chaussée	Calicot	Enduit plâtreux blanc en vrac + papier non séparable + peinture non séparable	Mur B	25LAL0001P002	ZPSO	BON ETAT	Amiante détecté (Chrysotile)
Séjour	Rez de chaussée	Calicot	Enduit plâtreux blanc en vrac + papier non séparable + peinture non séparable	Mur C	25LAL0001P002	ZPSO	BON ETAT	Amiante détecté (Chrysotile)
Séjour	Rez de chaussée	Calicot	Enduit plâtreux blanc en vrac + papier non séparable + peinture non séparable	Mur G	25LAL0001P002	ZPSO	BON ETAT	Amiante détecté (Chrysotile)

PIECE	ETAGE	ELEMENTS	DESRIPTIF LABORATOIRE	REPERAGE	Echantillon	METHODE	ETAT	RESULTAT
Séjour	Rez de chaussée	Calicot	Enduit plâtreux blanc en vrac + papier non séparable + peinture non séparable	Mur H	25LAL0001P002	ZPSO	BON ETAT	Amiante détecté (Chrysotile)
WC	Rez de chaussée	Calicot	Enduit plâtreux blanc en vrac + papier non séparable + peinture non séparable	Mur A	25LAL0001P002	ZPSO	BON ETAT	Amiante détecté (Chrysotile)
WC	Rez de chaussée	Calicot	Enduit plâtreux blanc en vrac + papier non séparable + peinture non séparable	Mur B	25LAL0001P002	ZPSO	BON ETAT	Amiante détecté (Chrysotile)
WC	Rez de chaussée	Calicot	Enduit plâtreux blanc en vrac + papier non séparable + peinture non séparable	Mur C	25LAL0001P002	ZPSO	BON ETAT	Amiante détecté (Chrysotile)
WC	Rez de chaussée	Calicot	Enduit plâtreux blanc en vrac + papier non séparable + peinture non séparable	Mur D	25LAL0001P002	ZPSO	BON ETAT	Amiante détecté (Chrysotile)
Cuisine	Rez de chaussée	Enduit / Peinture béton	Enduit plâtreux blanc en faible quantité + peintures multiples en vrac non séparable	Plafond	25LAL0001P004	RESULTAT ANALYSE	BON ETAT	Amiante détecté (Chrysotile)
Chambre 1	Rez de chaussée	Enduit / Peinture béton	Enduit plâtreux blanc en faible quantité + peintures multiples en vrac non séparable	Plafond	25LAL0001P004	ZPSO	BON ETAT	Amiante détecté (Chrysotile)

PIECE	ETAGE	ELEMENTS	DESCRIPTIF LABORATOIRE	REPERAGE	Echantillon	METHODE	ETAT	RESULTAT
Chambre 2	Rez de chaussée	Enduit / Peinture béton	Enduit plâtreux blanc en faible quantité + peintures multiples en vrac non séparable	Plafond	25LAL0001P004	ZPSO	BON ETAT	Amiante détecté (Chrysotile)
Entrée	Rez de chaussée	Enduit / Peinture béton	Enduit plâtreux blanc en faible quantité + peintures multiples en vrac non séparable	Plafond	25LAL0001P004	ZPSO	BON ETAT	Amiante détecté (Chrysotile)
Placard 1	Rez de chaussée	Enduit / Peinture béton	Enduit plâtreux blanc en faible quantité + peintures multiples en vrac non séparable	Plafond	25LAL0001P004	ZPSO	BON ETAT	Amiante détecté (Chrysotile)
Placard 2	Rez de chaussée	Enduit / Peinture béton	Enduit plâtreux blanc en faible quantité + peintures multiples en vrac non séparable	Plafond	25LAL0001P004	ZPSO	BON ETAT	Amiante détecté (Chrysotile)
Salle de bains	Rez de chaussée	Enduit / Peinture béton	Enduit plâtreux blanc en faible quantité + peintures multiples en vrac non séparable	Plafond	25LAL0001P004	ZPSO	BON ETAT	Amiante détecté (Chrysotile)
Séjour	Rez de chaussée	Enduit / Peinture béton	Enduit plâtreux blanc en faible quantité + peintures multiples en vrac non séparable	Plafond	25LAL0001P004	ZPSO	BON ETAT	Amiante détecté (Chrysotile)
WC	Rez de chaussée	Enduit / Peinture béton	Enduit plâtreux blanc en faible quantité + peintures multiples en vrac non séparable	Plafond	25LAL0001P004	ZPSO	BON ETAT	Amiante détecté (Chrysotile)

PIECE	ETAGE	ELEMENTS	DESCRIPTIF LABORATOIRE	REPERAGE	Echantillon	METHODE	ETAT	RESULTAT
Chambre 1	Rez de chaussée	Revêtement souple	Colle polymère jaune non séparable + dalle dure cassante noire	Sol	25LAL0001P005	RESULTAT ANALYSE	BON ETAT	Fr2:Amiante détecté (Chrysotile)

JP : Jugement Personnel, ZPSO : Zone présentant des similitudes d'Ouvrage

Liste des locaux non visités concernés par les travaux et justification

PIECE	ETAGE	STATUT DE VISITE
NEANT		

Liste des éléments non inspectés et justification

PIECE	ETAGE	ELEMENTS	REPERAGE	RESULTAT
NEANT				

E \ PROGRAMME DE REPERAGE

PIECES CONCERNEES	PERIMETRE DU REPERAGE	REPERAGE	TRAVAUX	ELEMENTS	Echantillonnage	REMARQUES PARTICULIERES
	LOGEMENTS COLLECTIFS		Selon BT			

OFFICE PUBLIC DE L'HABITAT 77		PAGE N° 1		
NOM ET ADRESSE DE L'EXPÉDITEUR OFFICE PUBLIC DE L'HABITAT 77 ANT. MELUN PAYS SEINE 10 AVENUE CHARLES PEGUY CS 90074 77002 MELUN CEDEX Tél : 01 64 14 11 11 Siret: 27770001900015		BON DE TRAVAUX 2019 11679 EXPERT HABITAT INGENIERIE 33 BIS BOULEVARD GAMBETTA 3EME ETAGE 78300 POISSY Téléphone 0321734144		
Réf. fournisseur F / 5149 Marché n° 2017 4473 1 Provenance Objet HONORAIRES	ÉMETTEUR JOUSSE FREDERIC			
SERVICE SCE MELUN PAYS SEINE	LOCALISATION: Programme 25 DAMMARIÉ LES LYS - ABBAYE Tranche 1 Ensemble E000 Escalier AL Étage 00 Logement 1 Module 25LAL0001			
ADRESSE: M LECOUEY HENRI (S/S CURATELLE) 113 RUE DU LT MOISANT 77190 DAMMARIÉ LES LYS		Tél. personnel 0659205725		
DELAI D'EXECUTION 1 JOUR		PERIODE DU 21-05-2019 AU 21-05-2019		
ARTICLE	DÉSIGNATION	QUANTITÉ	PRIX UNITAIRE H.T.	TOTAL H.T.
AMI46	REPERAGE AMIANTE AVANT TRAVAUX - TVX D'ENTRETIENS OU RÉPARATIONS ENTRE 1 A REMISE EN ETAT COMPLET DU LOGEMENT	1,00	5,00	5,00
AMI73	ANALYSE EN LABORATOIRE - ANALYSE MET ANALYSE DE 1 A 10 PRELEVEMENTS ISSUS	12,00	48,00	576,00
TOTAL H.T.				581,00
H.T. ACTUALISE				
COEFFICIENT REGIONAL				
RABAIS				
TOTAL H.T.				
T.V.A.	20,00 %			116,20
TOTAL T.T.C.				697,20
AFFECTATION BUDGETAIRE		CODES STRUCTURE ET SCHEMA: TECHNI		
CODE BUDGET	RUBRIQUE	INSTANCES	LIBELLE DU POSTE BUDGETAIRE	MONTANT T.T.C.
1 HONAMIA	A760	AME1 ME1	HONORAIRES DIAG AMIANTE	697,20
AFFECTATION ANALYTIQUE		REFERENCES OCCUPANT		
CODE BUDGET	REFERENCES PATRIMOINE	REFERENCES OCCUPANT	MONTANT T.T.C.	
1 HONAMIA	25 1 E000 AL 25LAL0001	L 19721 LECOUEY HENRI (S/S CURATELLE)	697,20	
Voir en page 2 la suite du BON DE TRAVAUX 2019 11679				
ORIGINAL À CONSERVER PAR LE DESTINATAIRE				

ELEMENTS A SONDER OU A ANALYSER NON PRESENTS:

Rapport N° : 25LAL0001 23/05/2019

Version : 07/06/2019

11/34

F \ CONDITIONS DE REALISATION DU REPERAGE

Le repérage amiante avant travaux, contient les informations sur la présence d'amiante dans les matériaux et produits du bâtiment afin d'informer les intervenants réalisant des activités ou interventions sur des matériaux et/ou équipements susceptibles de libérer des fibres d'amiante selon la liste citée dans le cadre E.

Il consiste à identifier et localiser, par inspections visuelles et investigations approfondies pouvant être destructives, l'ensemble des matériaux et produits contenant de l'amiante incorporés ou faisant indissociablement corps avec les locaux et les zones de l'immeuble objet des travaux.

Lorsque l'absence de marquages spécifiques ou de documents ne permet pas à l'opérateur de repérage d'attester de la présence ou de la non présence d'amiante dans les matériaux et produits, des prélèvements seront effectués afin de déterminer par analyse la présence ou non d'amiante.

Procédures de prélèvement :

Les prélèvements sur des matériaux ou produits susceptibles de contenir de l'amiante sont réalisés en vertu des dispositions du Code du Travail.

Le matériel de prélèvement est adapté à l'opération à réaliser afin de générer le minimum de poussières. Dans le cas où une émission de poussières est prévisible, le matériau ou produit est mouillé à l'eau à l'endroit du prélèvement (sauf risque électrique) et, si nécessaire, une protection est mise en place au sol ; de même, le point de prélèvement est stabilisé après l'opération (pulvérisation de vernis ou de laque, par exemple).

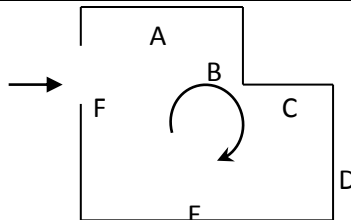
Pour chaque prélèvement, des outils propres et des gants à usage unique sont utilisés afin d'éliminer tout risque de contamination croisée. Dans tous les cas, les équipements de protection individuelle sont à usage unique.

L'accès à la zone à risque (sphère de 1 à 2 mètres autour du point de prélèvement) est interdit pendant l'opération. Si l'accompagnateur doit s'y tenir, il porte les mêmes équipements de protection individuelle que l'opérateur de repérage.

L'échantillon est immédiatement conditionné, après son prélèvement, dans un double emballage individuel étanche.

Les informations sur toutes les conditions existantes au moment du prélèvement susceptible d'influencer l'interprétation des résultats des analyses (environnement du matériau, contamination éventuelle, etc.) seront, le cas échéant, mentionnées dans la fiche d'identification et de cotation en annexe.

Sens du repérage pour évaluer un local :



G \ RAPPORTS PRECEDENTS

NEANT

H \ RESULTATS DETAILLES DU REPERAGE

LISTE DES LOCAUX / PARTIES D'IMMEUBLE VISITEES/NON VISITEES CONCERNEES PAR LES TRAVAUX ET JUSTIFICATION

PIECE	ETAGE	JUSTIFICATION	VISITE	TRAVAUX
Entrée	RC		OUI	CONCERNEE
WC	RC		OUI	CONCERNEE
Cuisine	RC		OUI	CONCERNEE
Salle de bains	RC		OUI	CONCERNEE
Séjour	RC		OUI	CONCERNEE
Placard 1	RC		OUI	CONCERNEE
Chambre 1	RC		OUI	CONCERNEE
Placard 2	RC		OUI	CONCERNEE
Chambre 2	RC		OUI	CONCERNEE

DESCRIPTION DES REVETEMENTS EN PLACE AU JOUR DE LA VISITE

PIECE	ETAGE	MUR1	MUR2	MUR3	MUR4	PLANCHER BAS	PLANCHER HAUT	PORTES	FENETRE1	FENETRE2
Entrée	RC	Plaque de plâtre	Béton			Dalle de sol	Peinture			
WC	RC	Plaque de plâtre				Carrelage	Peinture			
Cuisine	RC	Plaque de plâtre	Béton			Carrelage	Peinture			
Salle de bains	RC	Béton	Plaque de plâtre			Carrelage	Peinture			
Séjour	RC	Plaque de plâtre	Béton			Dalle de sol	Peinture			
Placard 1	RC	Plaque de plâtre	Béton			Dalle de sol	Peinture			
Chambre 1	RC	Béton	Plaque de plâtre			Sol souple	Peinture			
Placard 2	RC	Béton	Plaque de plâtre			Dalle de sol	Peinture			
Chambre 2	RC	Plaque de plâtre	Béton			Dalle de sol	Peinture			

LA LISTE DES MATERIAUX OU PRODUITS CONTENANT DE L'AMIANTE, SUR ZONE DE SIMILITUDE D'OUVRAGE ET SUR JUGEMENT PERSONNEL

PIECE	ETAGE	ELEMENTS	DESRIPTIF LABORATOIRE	Echantillon	REPERAGE	ETAT	RESULTAT	METHODE
Chambre 2	Rez de chaussée	Dalle de sol	Dalle dure cassante beige	25LAL0001P001	Sol	BON ETAT	Fr1:Amiante détecté (Chrysotile)	ZPSO
Chambre 2	Rez de chaussée	Dalle de sol	Colle polymère jaune + colle bitumineuse noire en faible quantité	25LAL0001P001	Sol	BON ETAT	Fr2:Amiante détecté (Chrysotile)	ZPSO
Entrée	Rez de chaussée	Dalle de sol	Dalle dure cassante beige	25LAL0001P001	Sol	BON ETAT	Fr1:Amiante détecté (Chrysotile)	ZPSO
Entrée	Rez de chaussée	Dalle de sol	Colle polymère jaune + colle bitumineuse noire en faible quantité	25LAL0001P001	Sol	BON ETAT	Fr2:Amiante détecté (Chrysotile)	ZPSO
Placard 1	Rez de chaussée	Dalle de sol	Dalle dure cassante beige	25LAL0001P001	Sol	BON ETAT	Fr1:Amiante détecté (Chrysotile)	ZPSO
Placard 1	Rez de chaussée	Dalle de sol	Colle polymère jaune + colle bitumineuse noire en faible quantité	25LAL0001P001	Sol	BON ETAT	Fr2:Amiante détecté (Chrysotile)	ZPSO
Placard 2	Rez de chaussée	Dalle de sol	Dalle dure cassante beige	25LAL0001P001	Sol	BON ETAT	Fr1:Amiante détecté (Chrysotile)	ZPSO
Placard 2	Rez de chaussée	Dalle de sol	Colle polymère jaune + colle bitumineuse noire en faible quantité	25LAL0001P001	Sol	BON ETAT	Fr2:Amiante détecté (Chrysotile)	ZPSO
Chambre 1	Rez de chaussée	Calicot	Enduit plâtreux blanc en vrac + papier non séparable + peinture non séparable	25LAL0001P002	Mur D	BON ETAT	Amiante détecté (Chrysotile)	ZPSO
Chambre 2	Rez de chaussée	Calicot	Enduit plâtreux blanc en vrac + papier non séparable + peinture non séparable	25LAL0001P002	Mur A	BON ETAT	Amiante détecté (Chrysotile)	ZPSO

PIECE	ETAGE	ELEMENTS	DESRIPTIF LABORATOIRE	Echantillon	REPERAGE	ETAT	RESULTAT	METHODE
Cuisine	Rez de chaussée	Calicot	Enduit plâtreux blanc en vrac + papier non séparable + peinture non séparable	25LAL0001P002	Mur A	BON ETAT	Amiante détecté (Chrysotile)	ZPSO
Cuisine	Rez de chaussée	Calicot	Enduit plâtreux blanc en vrac + papier non séparable + peinture non séparable	25LAL0001P002	Mur B	BON ETAT	Amiante détecté (Chrysotile)	ZPSO
Cuisine	Rez de chaussée	Calicot	Enduit plâtreux blanc en vrac + papier non séparable + peinture non séparable	25LAL0001P002	Mur F	BON ETAT	Amiante détecté (Chrysotile)	ZPSO
Entrée	Rez de chaussée	Calicot	Enduit plâtreux blanc en vrac + papier non séparable + peinture non séparable	25LAL0001P002	Mur A	BON ETAT	Amiante détecté (Chrysotile)	ZPSO
Entrée	Rez de chaussée	Calicot	Enduit plâtreux blanc en vrac + papier non séparable + peinture non séparable	25LAL0001P002	Mur B	BON ETAT	Amiante détecté (Chrysotile)	ZPSO
Entrée	Rez de chaussée	Calicot	Enduit plâtreux blanc en vrac + papier non séparable + peinture non séparable	25LAL0001P002	Mur C	BON ETAT	Amiante détecté (Chrysotile)	ZPSO
Placard 1	Rez de chaussée	Calicot	Enduit plâtreux blanc en vrac + papier non séparable + peinture non séparable	25LAL0001P002	Mur A	BON ETAT	Amiante détecté (Chrysotile)	ZPSO
Placard 1	Rez de chaussée	Calicot	Enduit plâtreux blanc en vrac + papier non séparable + peinture non séparable	25LAL0001P002	Mur C	BON ETAT	Amiante détecté (Chrysotile)	ZPSO

PIECE	ETAGE	ELEMENTS	DESRIPTIF LABORATOIRE	Echantillon	REPERAGE	ETAT	RESULTAT	METHODE
Placard 1	Rez de chaussée	Calicot	Enduit plâtreux blanc en vrac + papier non séparable + peinture non séparable	25LAL0001P002	Mur D	BON ETAT	Amiante détecté (Chrysotile)	ZPSO
Placard 2	Rez de chaussée	Calicot	Enduit plâtreux blanc en vrac + papier non séparable + peinture non séparable	25LAL0001P002	Mur B	BON ETAT	Amiante détecté (Chrysotile)	ZPSO
Placard 2	Rez de chaussée	Calicot	Enduit plâtreux blanc en vrac + papier non séparable + peinture non séparable	25LAL0001P002	Mur C	BON ETAT	Amiante détecté (Chrysotile)	ZPSO
Placard 2	Rez de chaussée	Calicot	Enduit plâtreux blanc en vrac + papier non séparable + peinture non séparable	25LAL0001P002	Mur D	BON ETAT	Amiante détecté (Chrysotile)	ZPSO
Salle de bains	Rez de chaussée	Calicot	Enduit plâtreux blanc en vrac + papier non séparable + peinture non séparable	25LAL0001P002	Mur C	BON ETAT	Amiante détecté (Chrysotile)	ZPSO
Salle de bains	Rez de chaussée	Calicot	Enduit plâtreux blanc en vrac + papier non séparable + peinture non séparable	25LAL0001P002	Mur D	BON ETAT	Amiante détecté (Chrysotile)	ZPSO
Salle de bains	Rez de chaussée	Calicot	Enduit plâtreux blanc en vrac + papier non séparable + peinture non séparable	25LAL0001P002	Mur E	BON ETAT	Amiante détecté (Chrysotile)	ZPSO
Salle de bains	Rez de chaussée	Calicot	Enduit plâtreux blanc en vrac + papier non séparable + peinture non séparable	25LAL0001P002	Mur F	BON ETAT	Amiante détecté (Chrysotile)	ZPSO

PIECE	ETAGE	ELEMENTS	DESRIPTIF LABORATOIRE	Echantillon	REPERAGE	ETAT	RESULTAT	METHODE
Séjour	Rez de chaussée	Calicot	Enduit plâtreux blanc en vrac + papier non séparable + peinture non séparable	25LAL0001P002	Mur A	BON ETAT	Amiante détecté (Chrysotile)	ZPSO
Séjour	Rez de chaussée	Calicot	Enduit plâtreux blanc en vrac + papier non séparable + peinture non séparable	25LAL0001P002	Mur B	BON ETAT	Amiante détecté (Chrysotile)	ZPSO
Séjour	Rez de chaussée	Calicot	Enduit plâtreux blanc en vrac + papier non séparable + peinture non séparable	25LAL0001P002	Mur C	BON ETAT	Amiante détecté (Chrysotile)	ZPSO
Séjour	Rez de chaussée	Calicot	Enduit plâtreux blanc en vrac + papier non séparable + peinture non séparable	25LAL0001P002	Mur G	BON ETAT	Amiante détecté (Chrysotile)	ZPSO
Séjour	Rez de chaussée	Calicot	Enduit plâtreux blanc en vrac + papier non séparable + peinture non séparable	25LAL0001P002	Mur H	BON ETAT	Amiante détecté (Chrysotile)	ZPSO
WC	Rez de chaussée	Calicot	Enduit plâtreux blanc en vrac + papier non séparable + peinture non séparable	25LAL0001P002	Mur A	BON ETAT	Amiante détecté (Chrysotile)	ZPSO
WC	Rez de chaussée	Calicot	Enduit plâtreux blanc en vrac + papier non séparable + peinture non séparable	25LAL0001P002	Mur B	BON ETAT	Amiante détecté (Chrysotile)	ZPSO
WC	Rez de chaussée	Calicot	Enduit plâtreux blanc en vrac + papier non séparable + peinture non séparable	25LAL0001P002	Mur C	BON ETAT	Amiante détecté (Chrysotile)	ZPSO

PIECE	ETAGE	ELEMENTS	DESRIPTIF LABORATOIRE	Echantillon	REPERAGE	ETAT	RESULTAT	METHODE
WC	Rez de chaussée	Calicot	Enduit plâtreux blanc en vrac + papier non séparable + peinture non séparable	25LAL0001P002	Mur D	BON ETAT	Amiante détecté (Chrysotile)	ZPSO
Chambre 1	Rez de chaussée	Enduit / Peinture béton	Enduit plâtreux blanc en faible quantité + peintures multiples en vrac non séparable	25LAL0001P004	Plafond	BON ETAT	Amiante détecté (Chrysotile)	ZPSO
Chambre 2	Rez de chaussée	Enduit / Peinture béton	Enduit plâtreux blanc en faible quantité + peintures multiples en vrac non séparable	25LAL0001P004	Plafond	BON ETAT	Amiante détecté (Chrysotile)	ZPSO
Entrée	Rez de chaussée	Enduit / Peinture béton	Enduit plâtreux blanc en faible quantité + peintures multiples en vrac non séparable	25LAL0001P004	Plafond	BON ETAT	Amiante détecté (Chrysotile)	ZPSO
Placard 1	Rez de chaussée	Enduit / Peinture béton	Enduit plâtreux blanc en faible quantité + peintures multiples en vrac non séparable	25LAL0001P004	Plafond	BON ETAT	Amiante détecté (Chrysotile)	ZPSO
Placard 2	Rez de chaussée	Enduit / Peinture béton	Enduit plâtreux blanc en faible quantité + peintures multiples en vrac non séparable	25LAL0001P004	Plafond	BON ETAT	Amiante détecté (Chrysotile)	ZPSO
Salle de bains	Rez de chaussée	Enduit / Peinture béton	Enduit plâtreux blanc en faible quantité + peintures multiples en vrac non séparable	25LAL0001P004	Plafond	BON ETAT	Amiante détecté (Chrysotile)	ZPSO

PIECE	ETAGE	ELEMENTS	DESCRIPTIF LABORATOIRE	Echantillon	REPERAGE	ETAT	RESULTAT	METHODE
Séjour	Rez de chaussée	Enduit / Peinture béton	Enduit plâtreux blanc en faible quantité + peintures multiples en vrac non séparable	25LAL0001P004	Plafond	BON ETAT	Amiante détecté (Chrysotile)	ZPSO
WC	Rez de chaussée	Enduit / Peinture béton	Enduit plâtreux blanc en faible quantité + peintures multiples en vrac non séparable	25LAL0001P004	Plafond	BON ETAT	Amiante détecté (Chrysotile)	ZPSO

JP : Jugement Personnel, ZPSO : Zone présentant des similitudes d'Ouvrage

LA LISTE DES MATERIAUX OU PRODUITS CONTENANT DE L'AMIANTE, APRES ANALYSE

PIECE	ETAGE	ELEMENTS	DESCRIPTIF LABORATOIRE	Echantillon	REPERAGE	ETAT	RESULTAT
Séjour	Rez de chaussée	Dalle de sol	Dalle dure cassante beige	25LAL0001P001	Sol	BON ETAT	Fr1:Amiante détecté (Chrysotile)
Séjour	Rez de chaussée	Dalle de sol	Colle polymère jaune + colle bitumineuse noire en faible quantité	25LAL0001P001	Sol	BON ETAT	Fr2:Amiante détecté (Chrysotile)
Cuisine	Rez de chaussée	Calicot	Enduit plâtreux blanc en vrac + papier non séparable + peinture non séparable	25LAL0001P002	Mur E	BON ETAT	Amiante détecté (Chrysotile)
Cuisine	Rez de chaussée	Enduit / Peinture béton	Enduit plâtreux blanc en faible quantité + peintures multiples en vrac non séparable	25LAL0001P004	Plafond	BON ETAT	Amiante détecté (Chrysotile)
Chambre 1	Rez de chaussée	Revêtement souple	Colle polymère jaune non séparable + dalle dure cassante noire	25LAL0001P005	Sol	BON ETAT	Fr2:Amiante détecté (Chrysotile)

JP : Jugement Personnel, ZPSO : Zone présentant des similitudes d'Ouvrage

LA LISTE DES MATERIAUX SUSCEPTIBLES DE CONTENIR DE L'AMIANTE, MAIS N'EN CONTENANT PAS.

PIECE	ETAGE	ELEMENTS	DESCRIPTIF LABORATOIRE	Echantillon	REPERAGE	ETAT	RESULTAT	METHODE
-------	-------	----------	------------------------	-------------	----------	------	----------	---------

PIECE	ETAGE	ELEMENTS	DESCRIPTIF LABORATOIRE	Echantillon	REPERAGE	ETAT	RESULTAT	METHODE
Séjour	Rez de chaussée	Dalle de sol	Matériau gris en vrac hétérogène	25LAL0001P001	Sol	BON ETAT	Fr3:Amiante non détecté	RESULTAT ANALYSE
Chambre 2	Rez de chaussée	Dalle de sol	Matériau gris en vrac hétérogène	25LAL0001P001	Sol	BON ETAT	Fr3:Amiante non détecté	ZPSO
Entrée	Rez de chaussée	Dalle de sol	Matériau gris en vrac hétérogène	25LAL0001P001	Sol	BON ETAT	Fr3:Amiante non détecté	ZPSO
Placard 1	Rez de chaussée	Dalle de sol	Matériau gris en vrac hétérogène	25LAL0001P001	Sol	BON ETAT	Fr3:Amiante non détecté	ZPSO
Placard 2	Rez de chaussée	Dalle de sol	Matériau gris en vrac hétérogène	25LAL0001P001	Sol	BON ETAT	Fr3:Amiante non détecté	ZPSO
Cuisine	Rez de chaussée	Enduit / Peinture béton	Enduit gris en faible quantité non séparable + peintures multiples en vrac	25LAL0001P003	Mur D	BON ETAT	Amiante non détecté	RESULTAT ANALYSE
Chambre 1	Rez de chaussée	Enduit / Peinture béton	Enduit gris en faible quantité non séparable + peintures multiples en vrac	25LAL0001P003	Mur A	BON ETAT	Amiante non détecté	ZPSO
Chambre 1	Rez de chaussée	Enduit / Peinture béton	Enduit gris en faible quantité non séparable + peintures multiples en vrac	25LAL0001P003	Mur B	BON ETAT	Amiante non détecté	ZPSO
Chambre 1	Rez de chaussée	Enduit / Peinture béton	Enduit gris en faible quantité non séparable + peintures multiples en vrac	25LAL0001P003	Mur C	BON ETAT	Amiante non détecté	ZPSO
Chambre 2	Rez de chaussée	Enduit / Peinture béton	Enduit gris en faible quantité non séparable + peintures multiples en vrac	25LAL0001P003	Mur B	BON ETAT	Amiante non détecté	ZPSO

PIECE	ETAGE	ELEMENTS	DESCRIPTIF LABORATOIRE	Echantillon	REPERAGE	ETAT	RESULTAT	METHODE
Chambre 2	Rez de chaussée	Enduit / Peinture béton	Enduit gris en faible quantité non séparable + peintures multiples en vrac	25LAL0001P003	Mur C	BON ETAT	Amiante non détecté	ZPSO
Chambre 2	Rez de chaussée	Enduit / Peinture béton	Enduit gris en faible quantité non séparable + peintures multiples en vrac	25LAL0001P003	Mur D	BON ETAT	Amiante non détecté	ZPSO
Cuisine	Rez de chaussée	Enduit / Peinture béton	Enduit gris en faible quantité non séparable + peintures multiples en vrac	25LAL0001P003	Mur C	BON ETAT	Amiante non détecté	ZPSO
Entrée	Rez de chaussée	Enduit / Peinture béton	Enduit gris en faible quantité non séparable + peintures multiples en vrac	25LAL0001P003	Mur D	BON ETAT	Amiante non détecté	ZPSO
Placard 1	Rez de chaussée	Enduit / Peinture béton	Enduit gris en faible quantité non séparable + peintures multiples en vrac	25LAL0001P003	Mur B	BON ETAT	Amiante non détecté	ZPSO
Placard 2	Rez de chaussée	Enduit / Peinture béton	Enduit gris en faible quantité non séparable + peintures multiples en vrac	25LAL0001P003	Mur A	BON ETAT	Amiante non détecté	ZPSO
Salle de bains	Rez de chaussée	Enduit / Peinture béton	Enduit gris en faible quantité non séparable + peintures multiples en vrac	25LAL0001P003	Mur A	BON ETAT	Amiante non détecté	ZPSO
Salle de bains	Rez de chaussée	Enduit / Peinture béton	Enduit gris en faible quantité non séparable + peintures multiples en vrac	25LAL0001P003	Mur B	BON ETAT	Amiante non détecté	ZPSO

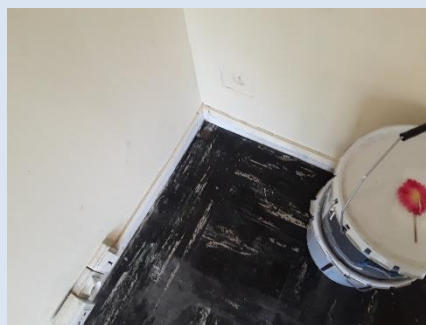
PIECE	ETAGE	ELEMENTS	DESCRIPTIF LABORATOIRE	Echantillon	REPERAGE	ETAT	RESULTAT	METHODE
Séjour	Rez de chaussée	Enduit / Peinture béton	Enduit gris en faible quantité non séparable + peintures multiples en vrac	25LAL0001P003	Mur D	BON ETAT	Amiante non détecté	ZPSO
Séjour	Rez de chaussée	Enduit / Peinture béton	Enduit gris en faible quantité non séparable + peintures multiples en vrac	25LAL0001P003	Mur E	BON ETAT	Amiante non détecté	ZPSO
Séjour	Rez de chaussée	Enduit / Peinture béton	Enduit gris en faible quantité non séparable + peintures multiples en vrac	25LAL0001P003	Mur F	BON ETAT	Amiante non détecté	ZPSO
Chambre 1	Rez de chaussée	Revêtement souple	Revêtement cassant beige	25LAL0001P005	Sol	BON ETAT	Fr1:Amiante non détecté	RESULTAT ANALYSE

JP : Jugement Personnel, ZPSO : Zone présentant des similitudes d'Ouvrage

ANNEXE 1 – PHOTOS DES ELEMENTS AMIANTES ET/OU NON AMIANTES

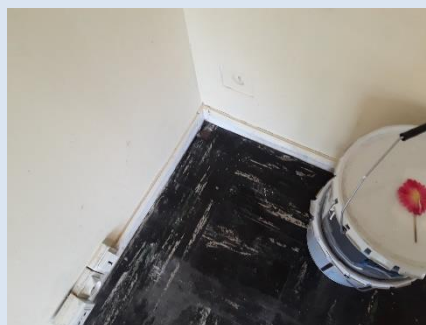
PRELEVEMENT : 25LAL0001P001			
NOM DU CLIENT	NUMERO DU DOSSIER		PIECE OU LOCAL
OPH77	25LAL0001 23/05/2019		Séjour (RC)
ELEMENT	DESCRIPTIF DU LABORATOIRE	DATE DE PRELEVEMENT	NOM DE L'OPERATEUR
Dalle de sol	Dalle dure cassante beige	23/05/2019	IMBERT Yoann
LOCALISATION		RESULTAT	
Sol		Fr1:Amiante détecté (Chrysotile)	

EMPLACEMENT



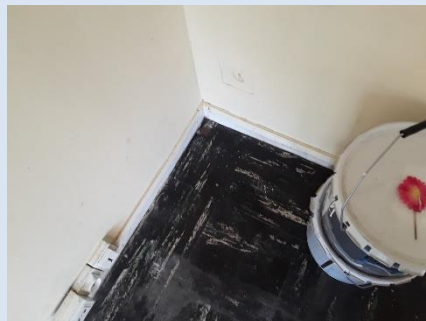
PRELEVEMENT : 25LAL0001P001			
NOM DU CLIENT	NUMERO DU DOSSIER		PIECE OU LOCAL
OPH77	25LAL0001 23/05/2019		Séjour (RC)
ELEMENT	DESCRIPTIF DU LABORATOIRE	DATE DE PRELEVEMENT	NOM DE L'OPERATEUR
Dalle de sol	Colle polymère jaune + colle bitumineuse noire en faible quantité	23/05/2019	IMBERT Yoann
LOCALISATION		RESULTAT	
Sol		Fr2:Amiante détecté (Chrysotile)	

EMPLACEMENT



PRELEVEMENT : 25LAL0001P001			
NOM DU CLIENT	NUMERO DU DOSSIER	PIECE OU LOCAL	
OPH77	25LAL0001 23/05/2019	Séjour (RC)	
ELEMENT	DESCRIPTIF DU LABORATOIRE	DATE DE PRELEVEMENT	NOM DE L'OPERATEUR
Dalle de sol	Matériau gris en vrac hétérogène	23/05/2019	IMBERT Yoann
LOCALISATION		RESULTAT	
Sol		Fr3:Amiante non détecté	

EMPLACEMENT



PRELEVEMENT : 25LAL0001P002			
NOM DU CLIENT	NUMERO DU DOSSIER	PIECE OU LOCAL	
OPH77	25LAL0001 23/05/2019	Cuisine (RC)	
ELEMENT	DESCRIPTIF DU LABORATOIRE	DATE DE PRELEVEMENT	NOM DE L'OPERATEUR
Calicot	Enduit plâtreux blanc en vrac + papier non séparable + peinture non séparable	23/05/2019	IMBERT Yoann
LOCALISATION		RESULTAT	
Mur E		Amiante détecté (Chrysotile)	

EMPLACEMENT



PRELEVEMENT : 25LAL0001P003

NOM DU CLIENT	NUMERO DU DOSSIER	PIECE OU LOCAL	
OPH77	25LAL0001 23/05/2019	Cuisine (RC)	
ELEMENT	DESCRIPTIF DU LABORATOIRE	DATE DE PRELEVEMENT	NOM DE L'OPERATEUR
Enduit / Peinture béton	Enduit gris en faible quantité non séparable + peintures multiples en vrac	23/05/2019	IMBERT Yoann
LOCALISATION		RESULTAT	
Mur D		Amiante non détecté	

EMPLACEMENT



PRELEVEMENT : 25LAL0001P004

NOM DU CLIENT	NUMERO DU DOSSIER	PIECE OU LOCAL	
OPH77	25LAL0001 23/05/2019	Cuisine (RC)	
ELEMENT	DESCRIPTIF DU LABORATOIRE	DATE DE PRELEVEMENT	NOM DE L'OPERATEUR
Enduit / Peinture béton	Enduit plâtreux blanc en faible quantité + peintures multiples en vrac non séparable	23/05/2019	IMBERT Yoann
LOCALISATION		RESULTAT	
Plafond		Amiante détecté (Chrysotile)	

EMPLACEMENT



PRELEVEMENT : 25LAL0001P005			
NOM DU CLIENT	NUMERO DU DOSSIER	PIECE OU LOCAL	
OPH77	25LAL0001 23/05/2019	Chambre 1 (RC)	
ELEMENT	DESCRIPTIF DU LABORATOIRE	DATE DE PRELEVEMENT	NOM DE L'OPERATEUR
Revêtement souple	Revêtement cassant beige	23/05/2019	IMBERT Yoann
LOCALISATION		RESULTAT	
Sol		Fr1:Amiante non détecté	

EMPLACEMENT




PRELEVEMENT : 25LAL0001P005			
NOM DU CLIENT	NUMERO DU DOSSIER	PIECE OU LOCAL	
OPH77	25LAL0001 23/05/2019	Chambre 1 (RC)	
ELEMENT	DESCRIPTIF DU LABORATOIRE	DATE DE PRELEVEMENT	NOM DE L'OPERATEUR
Revêtement souple	Colle polymère jaune non séparable + dalle dure cassante noire	23/05/2019	IMBERT Yoann
LOCALISATION		RESULTAT	
Sol		Fr2:Amiante détecté (Chrysotile)	

EMPLACEMENT




ANNEXE 3 – PROCES VERBAUX D'ANALYSES



Parc Edonia - Bât. R - Rue de la Terre Adèle - CS n° 66862
35768 SAINT-GREGOIRE CEDEX
Tel : 02.99.35.41.41
Fax : 02.99.35.41.42
www.itga.fr

Accréditation n° I-5967



Liste des sites et portées disponibles sur www.cofrac.fr

L'accréditation du COFRAC atteste de la compétence des laboratoires pour les seuls essais couverts par l'accréditation qui sont identifiés par le symbole :

RAPPORT SYNTHÉTIQUE D'ANALYSE NUMÉRO IT0719-50302 EN DATE DU 05/06/2019 RECHERCHE ET IDENTIFICATION D'AMIANTE SUR PRELEVEMENT(S) DE MATERIAU(X)

*Ce rapport ne concerne que les échantillons soumis à l'analyse tels qu'ils ont été reçus au laboratoire.
Les informations fournies par le client sont simplement retranscrites et identifiées comme telles.*

Client : AGENCE EHI IDF- (COMPTE MATERIAUX)- EXPERT HABITAT & INDUSTRIE INGENIERIE 2 rue Traversière 78580 LES ALLUETS LE ROI	Réf. Commande ITGA : IT0719-50302 Réf. Commande Client : 25LAL001--01
--	--

Prélèvement(s) : Reçu au laboratoire le : 27/05/2019

Préparation(s) : Effectuée de façon à être représentative de l'échantillon

- ou
- Pour une analyse au Microscope Optique à Lumière Polarisée (MOLP) : Prélèvement et montage adapté sur lame de microscopie
 - Pour une analyse au Microscope Electronique à Transmission Analytique (META) en fonction de la nature de la prise d'essai :
 - (1) - Broyage en milieu aqueux et récupération des particules sur grilles de microscopie (méthode interne : IT085)
 - (2) - Attaque chimique, broyage et récupération des particules sur grilles de microscopie (méthode interne : IT286)

Technique(s) : - Microscopie Optique à Lumière Polarisée (guide HSG 248 - Appendice 2) : Morphologie et critères optiques
Analytique(s) : La détection de fibres d'amiante optiquement observables est garantie si la teneur est supérieure ou égale à 0,1 % en masse.
ou - Microscopie Electronique à Transmission Analytique (parties pertinentes de la norme NF X 43-050) : Morphologie, EDX et diffraction électronique
La détection de fibres d'amiante est garantie si la teneur est supérieure ou égale à 0,1 % en masse.

Résultat(s) :

Fraction analysée	Technique analytique (Méthode de préparation)	Nombre de préparations	Date d'analyse	Résultat / Variété d'amiante
Réf dossier client : 25LAL001--01 - 113 RUE DU LIEUTENANT MOISANT 77190 DAMMARES LES LYS Réf échantillon client : 25LAL001P001 / LOGEMENTS COLLECTIFS - - / Séjour Sol Dalle de sol				Réf échantillon ITGA : IT071905-54511 Description ITGA : Dalle dure cassante beige / Colle polymère jaune / Colle bitumineuse noire en faible quantité / Matériau gris en vrac hétérogène
* Dalle dure cassante beige	META (2)	1	04/06/2019	Présence de fibres d'amiante / Chrysotile
* Colle polymère jaune + colle bitumineuse noire en faible quantité	MOLP	2	03/06/2019	Présence de fibres d'amiante / Chrysotile
* Matériau gris en vrac hétérogène	META (1)	1	04/06/2019	Amiante non détecté / -
Réf dossier client : 25LAL001--01 - 113 RUE DU LIEUTENANT MOISANT 77190 DAMMARES LES LYS Réf échantillon client : 25LAL001P002 / LOGEMENTS COLLECTIFS - - / Cuisine Mur E Calicot				Réf échantillon ITGA : IT071905-54512 Description ITGA : Enduit plâtreux blanc en vrac / Papier / Peinture
* Enduit plâtreux blanc en vrac + papier non séparable + peinture non séparable	META (1)	2	04/06/2019	Présence de fibres d'amiante / Chrysotile
Réf dossier client : 25LAL001--01 - 113 RUE DU LIEUTENANT MOISANT 77190 DAMMARES LES LYS Réf échantillon client : 25LAL001P003 / LOGEMENTS COLLECTIFS - - / Cuisine Mur D Enduit Peinture béton				Réf échantillon ITGA : IT071905-54513 Description ITGA : Enduit gris en faible quantité / Peintures multiples en vrac
* Enduit gris en faible quantité non séparable + peintures multiples en vrac	META (1)	2	05/06/2019	Amiante non détecté / -

La reproduction de ce rapport n'est autorisée que sous sa forme intégrale ; ce rapport ne doit pas être reproduit partiellement sans l'approbation du laboratoire.

Sauf demande particulière et écrite du client, les échantillons sont conservés pendant 6 mois et les rapports pendant 2 ans.

DTA 164-01 rev 07

Page 1/2


RAPPORT SYNTHÉTIQUE D'ANALYSE NUMÉRO IT0719-50302 EN DATE DU 05/06/2019
RECHERCHE ET IDENTIFICATION D'AMIANTE SUR PRELEVEMENT(S) DE MATERIAU(X)

Fraction analysée	Technique analytique (Méthode de préparation)	Nombre de préparations	Date d'analyse	Résultat / Variété d'amiante
Réf dossier client : 25LAL0001-01 - 113 RUE DU LIEUTENANT MOISANT 77190 DAMMARIES LES LYS Réf échantillon client : 25LAL001P004 / LOGEMENTS COLLECTIFS - - - / Cuisine Plafond Enduit Peinture béton				
Résultat / Variété d'amiante				
Réf dossier client : 25LAL0001-01 - 113 RUE DU LIEUTENANT MOISANT 77190 DAMMARIES LES LYS Réf échantillon client : 25LAL001P005 / LOGEMENTS COLLECTIFS - - - / Chambre 1 Sol Revêtement souple				
Résultat / Variété d'amiante				

Validé par : Céline BLIN - Analyste MET



ATTESTATION(S)



Votre attestation Responsabilité Civile

AXA France IARD dont le siège social se situe 313, Terrasses de l'Arche 92727 Nanterre Cedex atteste que :

EXPERT HABITAT & INDUSTRIE INGENIERIE
21 ROUTE D ALBERT
62450 AVESNES LES BAPAUME

Est titulaire du contrat d'assurance n° 10158549604 ayant pris effet le 01/03/2018.
 Ce contrat garantit les conséquences pécuniaires de la Responsabilité civile pouvant lui incomber du fait de l'exercice des activités de **DIAGNOSTICS TECHNIQUES IMMOBILIERS** suivantes :

<p>ETAT MENTIONNANT LA PRESENCE OU L'ABSENCE DE MATERIAUX CONTENANT DE L'AMIANTE DIAGNOSTIC TECHNIQUE AMIANTE DIAGNOSTIC AMIANTE PARTIES PRIVATIVES CONTROLE PERIODIQUE (AMIANTE) CONTROLE VISUEL APRES TRAVAUX (PLOMB - AMIANTE) REPERAGE AMIANTE AVANT/ APRES TRAVAUX ET DEMOLITION REPERAGE AMIANTE ET D'HAP SUR SURFACE BITUMEE ET ENROBES DIAGNOSTIC PLOMB DANS L'EAU CONSTAT DES RISQUES D'EXPOSITION AU PLOMB (CREP) DIAGNOSTIC DE RISQUE D'INTOXICATION AU PLOMB DANS LES PEINTURES (DRIPP) RECHERCHE DE PLOMB AVANT TRAVAUX / DEMOLITION ETAT RELATIF A LA PRESENCE DE TERMITES ETAT PARASITAIRE (MERULES, VRILLETES, LYCTUS) INFORMATION SUR LA PRESENCE DE RISQUE DE MERULE (LOI ALLUR) MESURAGE LOI CARREZ ET LOI BOUTIN CALCULS DES MILLIEMES -TANTIEMES DE COPROPRIETE ET REALISATION DE PLANS ASSOCIES SELON LES TEXTES SUIVANTS : LOI 65-557 DU 10 JUILLET 1965, DECRET 67-223 DU 17 MARS 1967, DECRET 2004- 479 du 27 mai 2004 ET SUIVANTS FIXANT LE STATUT DE LA COPROPRIETE DES IMMEUBLES BATIS. ETAT DE L'INSTALLATION INTERIEURE DE GAZ ETAT DES RISQUES NATURELS, MINIERES ET TECHNOLOGIQUES (ENRNMT) DIAGNOSTIC DE PERFORMANCE ENERGETIQUE DPE INDIVIDUEL POUR MAISONS INDIVIDUELLES, APPARTEMENTS ET LOTS TERTIAIRES AFFECTES A DES IMMEUBLES A USAGE PRINCIPAL D'HABITATION, AINSI QUE LES ATTESTATIONS DE PRISE EN COMPTE DE LA REGLEMENTATION THERMIQUE.</p>	<p>ETAT DES LIEUX LOCATIFS DIAGNOSTIC DE SECURITE PISCINE CERTIFICAT DE DECENCE ET CERTIFICAT DE TRAVAUX DE REHABILITATION DIAGNOSTIC POUR OBTENTION DE PRET A TAUX ZERO INFILTROMETRIE-MESURES DE PERMEABILITE DU BATIMENT ET DES RESEAUX AERAIQUES THERMOGRAPHIE INFRAROUGE DIAGNOSTIC RADON : UNIQUEMENT POUR MAISONS INDIVIDUELLES ET IMMEUBLES D'HABITATION, A L'EXCLUSION DES ERP. DIAGNOSTIC DANS LE CADRE DE LA LOI SRU AVANT MISE EN COPROPRIETE DIAGNOSTIC DECHETS DE CHANTIER - ARTICLES R 111-43 A R 111-49 DU CODE DE LA CONSTRUCTION ET DE L'HABITATION DOCUMENT UNIQUE D'EVALUATION DES RISQUES COPROPRIETE - Articles L 230-2, III, R 230-1 DU CODE DU TRAVAIL DIAGNOSTIC TECHNIQUE GLOBAL (DTG) POUR LES COPROPRIETES - LOI N° 2014-366 POUR L'ACCES AU LOGEMENT ET UN URBANISME RENOVE « ALUR », A L'EXCLUSION DE MISSIONS RELEVANT D'UN PROFESSIONNEL DE LA VENTE OU DE LA LOCATION DE BIENS IMMOBILIERS. DIAGNOSTIC ACCESSIBILITE HANDICAPES EXPERTISE EN VALEUR VENALE ET LOCATIVE (SOUS RESERVE D'OBTENTION DE FORMATION) ETAT DESCRIPTIF DE DIVISION CENTRE DE FORMATION MESURES D'EMPOUSSIEREMENT AMIANTE AVEC STRATEGIE D'ECHANTILLONAGE DIAGNOSTIC QUALITE DE L'AIR INTERIEUR VERIFICATION PERIODIQUE ET INITIALE DES INSTALLATIONS ELECTRIQUES</p>
--	---

La garantie Responsabilité civile professionnelle s'exerce à concurrence de 5.000.000 € par sinistre et par année d'assurance.

La présente attestation est valable du 1^{er} JANVIER 2019 au 31 DECEMBRE 2019 et ne peut engager l'assureur au-delà des limites et conditions du contrat auquel elle se réfère.


Ce contrat permet à l'assuré de satisfaire à l'obligation d'assurance de responsabilité civile professionnelle résultant des dispositions de l'article R271-2 du Code de la Construction et de l'Habitation (décret n° 2006-1114 du 5 septembre 2006 relatif aux diagnostics techniques immobiliers) pour l'établissement des documents visés à l'article L271-4 dudit Code.

L'assuré doit être titulaire d'une certification de compétence en cours de validité délivrée par un organisme accrédité dans le domaine de la construction ou employer des salariés ou être constituée de personnes physiques qui disposent de ladite certification de compétence en cours de validité pour l'établissement des documents visés aux articles L271-4 et L134-1 du code de la Construction et de l'Habitation.
 A défaut la garantie n'est pas acquise.

Le présent document, établi par AXA, est valable jusqu'au 31 DECEMBRE 2019 sous réserve du paiement des cotisations. Il a pour objet d'attester l'existence d'un contrat. Il ne constitue toutefois pas une présomption d'application des garanties et ne peut engager AXA au-delà des clauses, conditions et limites du contrat auquel il se réfère. Les exceptions de garantie opposables au souscripteur le sont également aux bénéficiaires de l'indemnité (résiliation, nullité, règle proportionnelle, exclusions, déchéances, ...).

Toute adjonction autre que le cachet et la signature du représentant de la Société est réputée non écrite.

Fait à Pessac, le 26/11/2018
 Pour la compagnie



CERTIFICAT DE COMPETENCES



La certification de compétence de personnes physiques est attribuée par ABCIDIA CERTIFICATION à

IMBERT Yoann
sous le numéro 17-1019

Cette certification concerne les spécialités de diagnostics immobiliers suivantes :

- Amiante** sans mention Prise d'effet : 22/11/2017 Validité : 21/11/2022
Arrêté du 25 juillet 2016 définissant les critères de certification des compétences des personnes physiques opérateurs de repérage et de diagnostic amiante dans les immeubles bâtis et les critères d'accréditation des organismes de certification.
- Gaz** Prise d'effet : 13/10/2017 Validité : 12/10/2022
Arrêté du 6 avril 2007 définissant les critères de certification des compétences des personnes physiques réalisant l'état de l'installation intérieure de gaz et les critères d'accréditation des organismes de certification, modifié par l'arrêté du 15 décembre 2011.
- CREP** Prise d'effet : 13/10/2017 Validité : 12/10/2022
Arrêté du 21 novembre 2006 définissant les critères de certification des compétences des personnes physiques opérateurs des constats de risque d'exposition au plomb ou agréés pour réaliser des diagnostics plomb dans les immeubles d'habitation et les critères d'accréditation des organismes de certification modifié par l'arrêté du 7 décembre 2011.
- Termites** Prise d'effet : 13/10/2017 Validité : 12/10/2022
Zone d'intervention : France métropolitaine
Arrêté du 30 octobre 2006 définissant les critères de certification des compétences des personnes physiques réalisant l'état relatif à la présence de termites dans le bâtiment et les critères d'accréditation des organismes de certification, modifié par l'arrêté du 7 décembre 2011.
- Electricité** Prise d'effet : 22/11/2017 Validité : 21/11/2022
Arrêté du 8 juillet 2008 définissant les critères de certification des compétences des personnes physiques réalisant l'état de l'installation intérieure d'électricité et les critères d'accréditation des organismes de certification, modifié par l'arrêté du 10 décembre 2009.



Accréditation
n°4-0540
portée étendue sur
www.cofrac.fr

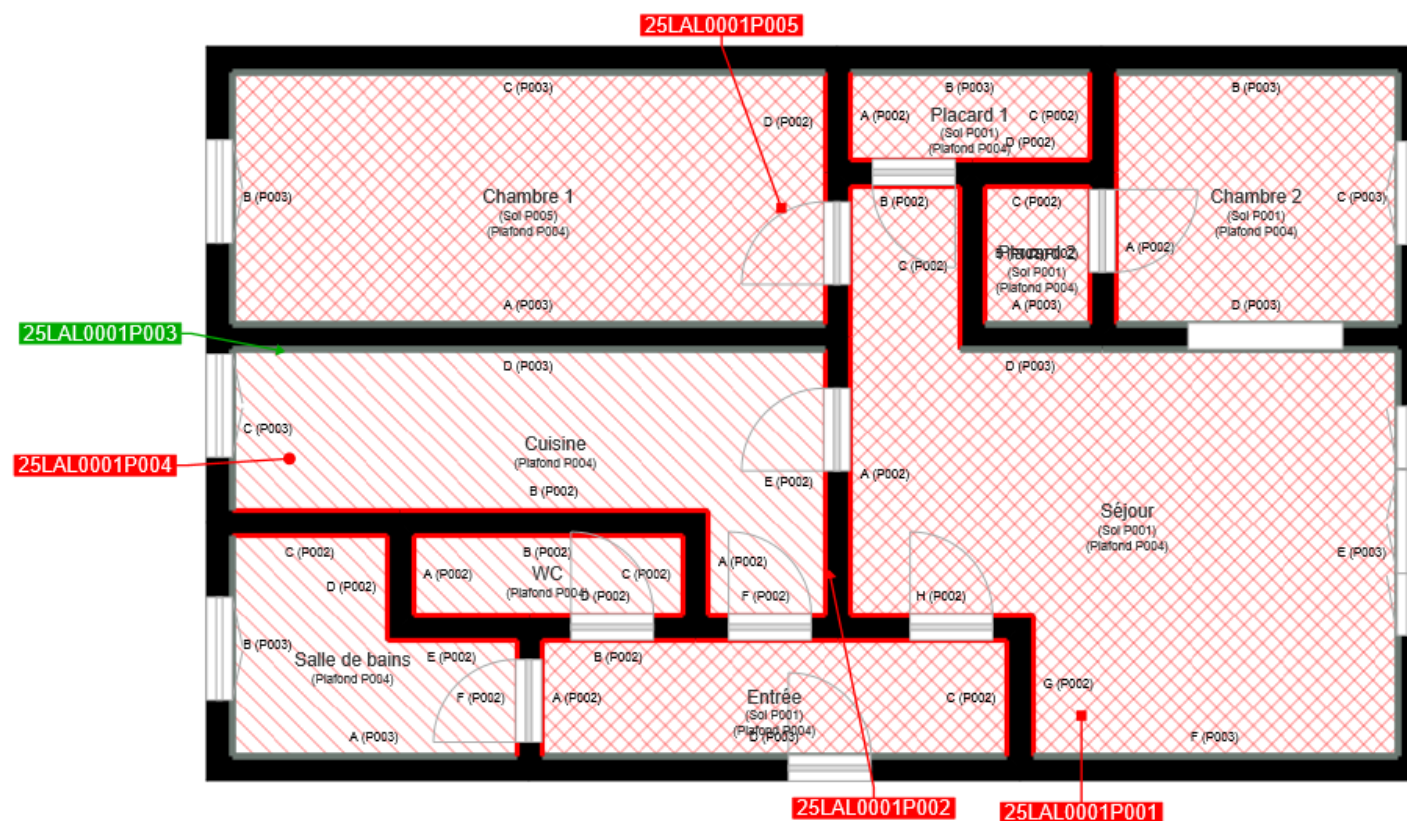
Véronique DELMAY
Gestionnaire des certifiés



Le maintien des dates de validité mentionnées ci-dessus est conditionné à la bonne exécution des opérations de surveillance
Certification délivrée selon le dispositif particulier de certification de diagnostic immobilier PRO 06

ABCIDIA CERTIFICATION - Domaine de Saint Paul - Bat: A6 - 4e étage - BAL N° 60011
102, route de Limours - 78470 Saint-Rémy-lès-Chevreuse - 01 30 85 25 71
www.abcidia-certification.fr - contact@abcidia-certification.fr

ENR 20 V6 du 02 avril 2014



	Cloisons Plaques de plâtre
	Murs Bois
	Murs Brique
	Murs périphériques / Plaques de plâtre
	Murs carreaux de plâtre
	Murs Béton / Enduit
	Murs porteurs et/ou mur de refend / Plaques de plâtre
	Murs périphériques / Doublage (plaque de plâtre + isolant)
	Torchis
	Murs Brique / Enduit
	Murs Brique plâtrière
	Murs Pierre
	Murs Machefer

	Murs amiantés
	Prélèvements de sol amianté
	Prélèvements de sol non amiantés
	Prélèvements de plafond amiantés
	Prélèvements de plafond non amiantés
	Prélèvements de mur amiantés
	Prélèvements de mur non amiantés
	Autres types de prélèvements amiantés
	Autres types de prélèvements non amiantés
	Sols amiantés
	Plafonds amiantés
	Sols et plafonds amiantés
	Conduits amiantés
	Conduits non amiantés